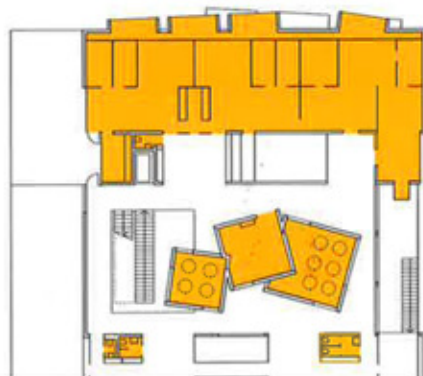
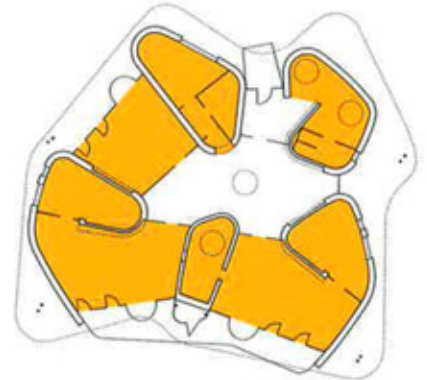
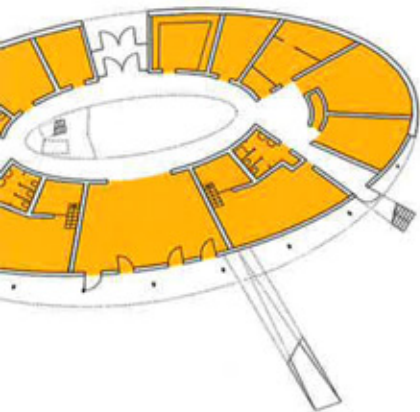
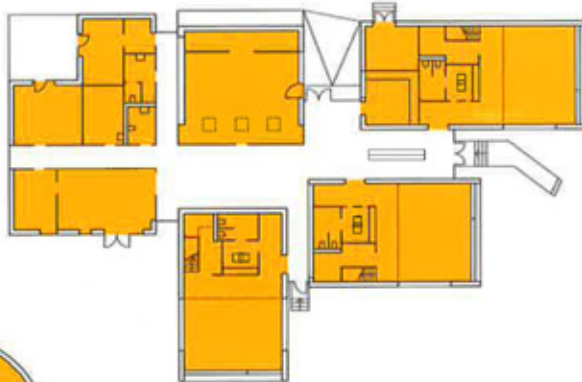
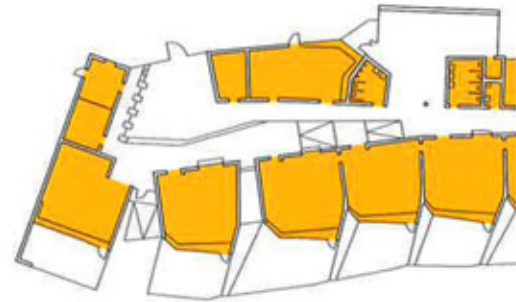
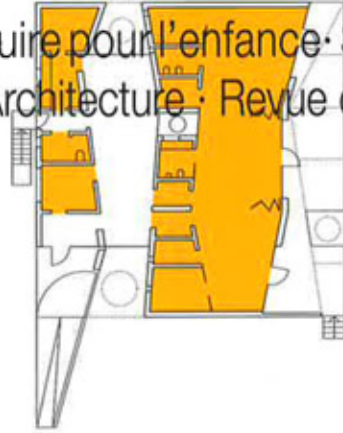
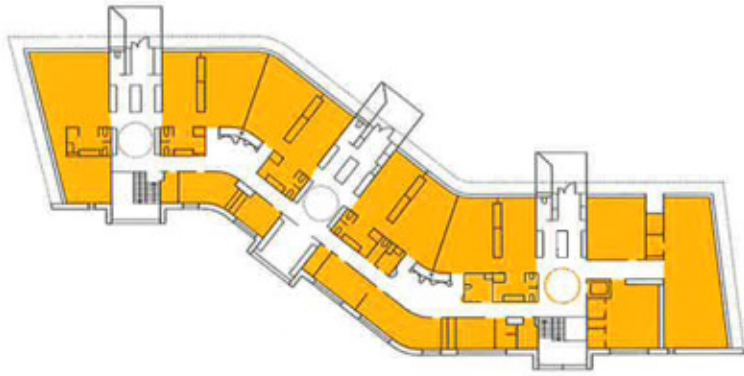


- Krippen, Kindergärten, Grundschulen
- Räumliche Vielfalt für Kindertagesstätten
- Konzepte für die Ganztagschule

# DETAIL

**Bauen für Kinder** · Building for Children · Construire pour l'enfance · Serie 2013 · 3  
Zeitschrift für Architektur + Konzept · Review of Architecture · Revue d'Architecture



## Konzept

## Kindergarten in Nîmes

Architekten:

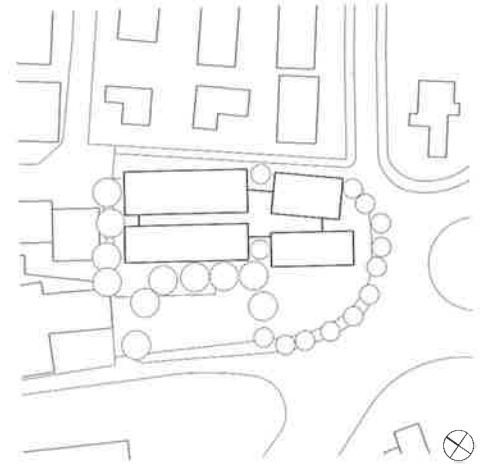
Tectoniques, Lyon

Atelier GA, Saint-Jean du Gard

Tragwerksplaner:

Anglade Structures Bois, Port-Vendres

weitere Projektbeteiligte S. 307



 [www.detail.de](http://www.detail.de)

Südöstlich des Stadtzentrums von Nîmes in Südfrankreich befindet sich der neue Kindergarten Les Platanettes. Das Grundstück, umgeben von Wohnhäusern, wird durch große Platanen bestimmt. Zwei weit auskragende Bauteile an der Südfassade markieren den Haupteingang des zweigeschossigen Gebäudes. Das schmale Foyer im Erdgeschoss führt direkt in den überdachten, nach Westen orientierten Pausenhof, um den sich Cafeteria, Mehrzweckraum sowie Nebenräume gruppieren. Von hier aus gelangen die Kinder direkt auf die vorgelagerte großzügige Holzterrasse, die in eine Spielwiese im Schatten der Platanen übergeht.

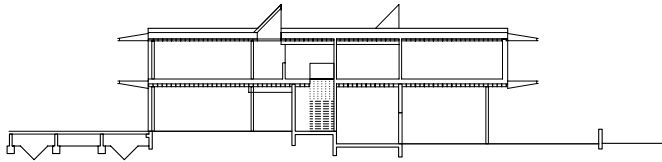
Aufgeständert auf Stahlstützen und einer Reihe von Wandscheiben aus Naturstein sind die Gruppenräume ausschließlich im Obergeschoss untergebracht, unmittelbar umgeben vom Blattwerk der Bäume. Horizontale Sonnenschutzgitter sorgen im Sommer für ausreichend Verschattung.

Der kreuzförmige Grundriss teilt das Volumen in vier Bereiche und erlaubt klare Abläufe. Während sich die fünf Gruppenräume nach Westen öffnen, liegen Schlaf- und Computerräume, Bibliothek, Verwaltung sowie der Hort an der Ostfassade. Die farbigen und teilweise transparenten Trennwände zwischen den Gruppenräumen und den Erschließungsbereichen lassen spannende Blickbezüge zu.

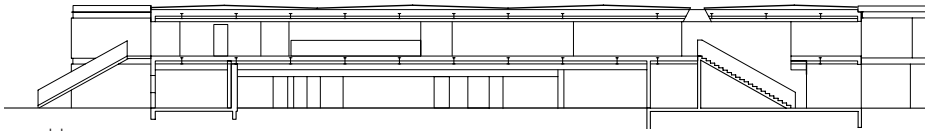
*Two broad projections on the south face mark the main entrance to the two-storey, pavilion-like kindergarten Les Platanettes in Nîmes. A narrow foyer leads to a covered play area that is open to the west. From here, one has access to a broad wooden terrace and a playing field in the shade of large plane trees. With its cruciform layout, the structure is divided into four distinct realms. Raised on steel columns and stone wall slabs on the upper floor, all five group rooms face west, whereas the crèche, sleeping spaces, computer and other rooms are laid out along the eastern side. Horizontal gratings provide sunshading. Partly transparent partitions create visual links between the group rooms and the circulation areas.*



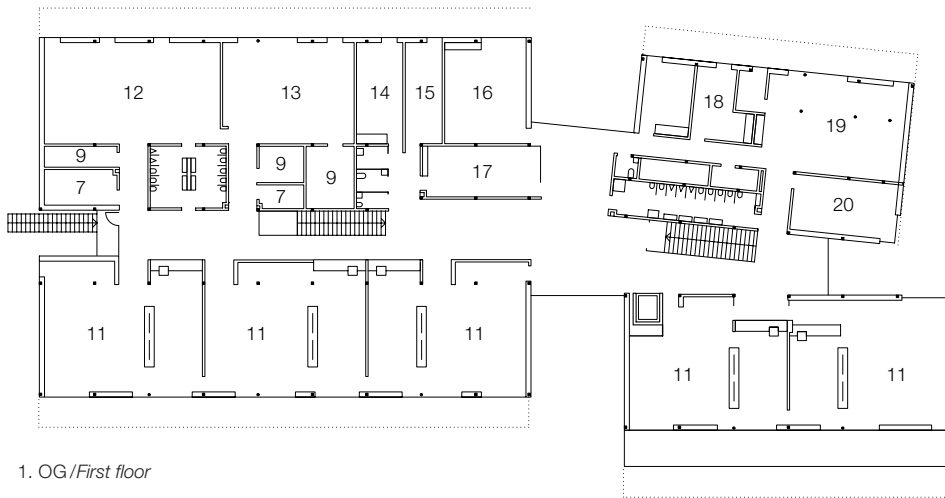
- |                                   |                              |   |                                       |
|-----------------------------------|------------------------------|---|---------------------------------------|
| 1 Foyer                           | 11 Gruppenraum               | 1 Foyer                                   | 11 Group room                         |
| 2 Mehrzweckraum/<br>Bewegungsraum | 12 Ruheraum                  | 2 Multipurpose space/<br>Recreation space | 12 Rest room                          |
| 3 Freibereich<br>überdacht        | 13 Bibliothek                | 3 Covered<br>outdoor area                 | 13 Library                            |
| 4 Terrasse                        | 14 Besprechungsraum          | 4 Terrace                                 | 14 Discussion space                   |
| 5 Speisesaal                      | 15 Verwaltung                | 5 Refectory                               | 15 Administration                     |
| 6 Küche                           | 16 Pädagogische<br>Betreuung | 6 Kitchen                                 | 16 Educational care                   |
| 7 Technik                         | 17 Teeküche                  | 7 Mechanical services                     | 17 Tea kitchen                        |
| 8 Umkleide                        | 18 Nachmittags-<br>betreuung | 8 Changing room                           | 18 Afternoon supervision              |
| 9 Lager                           | 19 Mehrzweckraum Hort        | 9 Store                                   | 19 Multipurpose space<br>for day care |
| 10 Parkplatz Personal             | 20 Ruheraum Hort             | 10 Staff car park                         | 20 Rest room for<br>day care          |



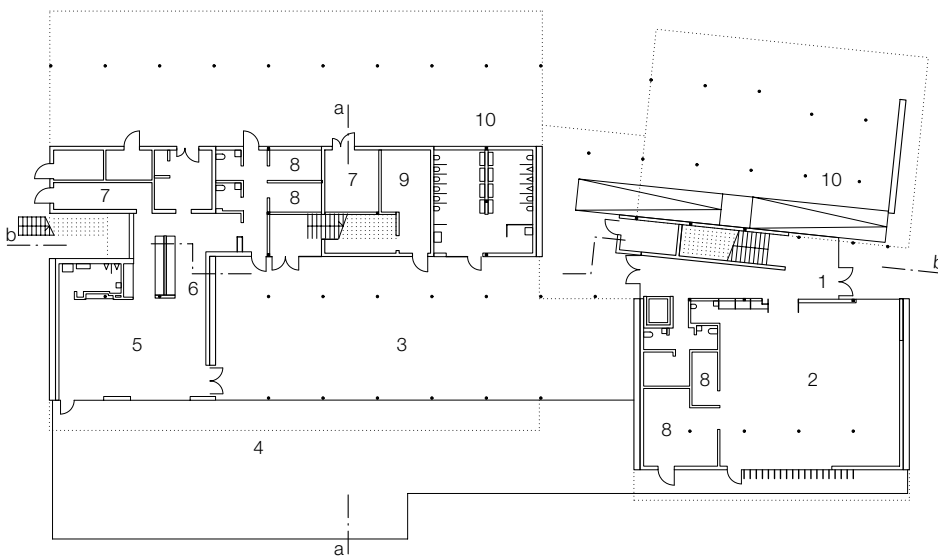
aa



bb



1. OG/First floor



EG/Ground floor



Anzahl Kinder / No. of children: 130  
 Alter / Ages: 3–6 Jahre / 3 to 6 years  
 Anzahl Gruppen / No. of groups: 5  
 Anzahl Betreuer / No. of staff: 10  
 Öffnungszeiten / Opening hours: 8.30–11.30/  
 13.30–16.30  
 Träger / Client: Baudezernat Stadt Nîmes /  
 City of Nîmes, Construction Department  
 BGF / Gross floor area: 1750 m<sup>2</sup>  
 Größe Gruppenräume / Size of group rooms: 80 m<sup>2</sup>  
 überdachter Freibereich / Covered open area: 214 m<sup>2</sup>  
 Freifläche Terrasse / External terrace area: 385 m<sup>2</sup>  
 Fertigstellung / Completion date: 2011  
 Baukosten brutto / Gross construction costs: 3,05 Mio €

Lageplan  
 Maßstab 1:2000  
 Schnitte • Grundrisse  
 Maßstab 1:500

Site plan  
 scale 1:2000  
 Sections • Layout plans  
 scale 1:500

